



Kanton Zug

Beiträge und Ausgleichszahlungen der Einwohnergemeinden in den bzw. aus dem ZFA 2021

Beiträge bzw. Ausgleichszahlungen je Gemeinde

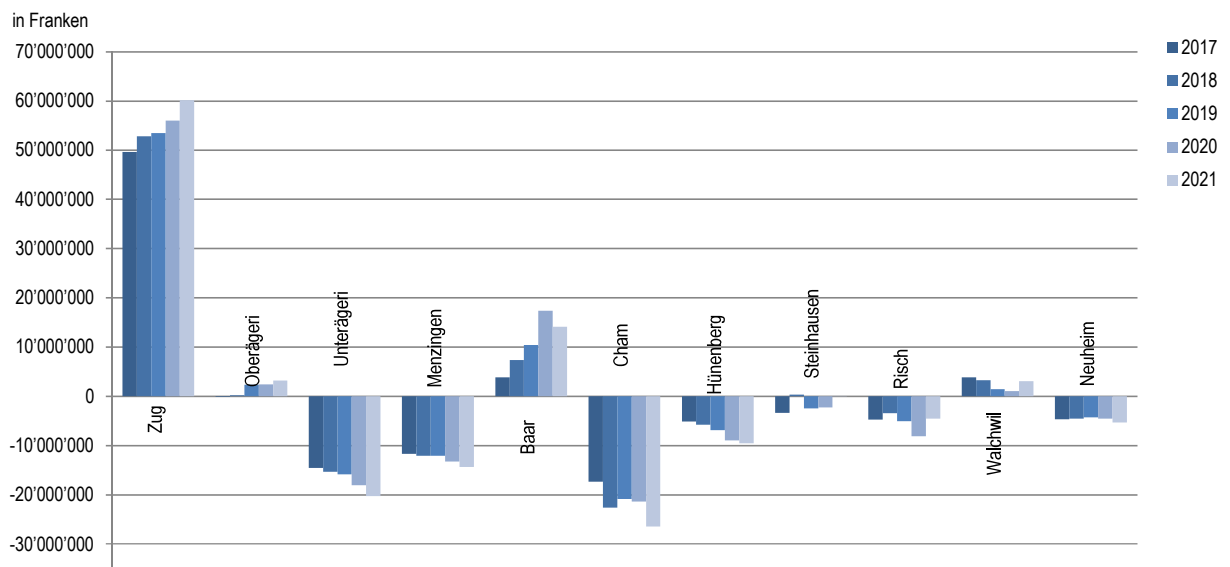
Gemeinde	Beitrags-/Ausgleichsleistungen		Zahlungstranchen		
	Zahlung je Gemeinde* 2021	Vorjahresvergleich 2020	Valuta: 1. Akonto Do, 01. Apr. 2021	Valuta: 2. Akonto Fr, 30. Jul. 2021	Valuta: Schlusszahlung Mi, 01. Dez. 2021
Zug	Fr. 60'198'676	Fr. 55'980'927	Fr. 20'066'225	Fr. 20'066'225	Fr. 20'066'226
Oberägeri	Fr. 3'203'227	Fr. 2'393'939	Fr. 1'067'742	Fr. 1'067'742	Fr. 1'067'743
Unterägeri	Fr. -20'311'599	Fr. -18'086'566	Fr. -6'770'533	Fr. -6'770'533	Fr. -6'770'533
Menzingen	Fr. -14'385'684	Fr. -13'259'524	Fr. -4'795'228	Fr. -4'795'228	Fr. -4'795'228
Baar	Fr. 14'074'769	Fr. 17'333'206	Fr. 4'691'589	Fr. 4'691'589	Fr. 4'691'591
Cham	Fr. -26'441'186	Fr. -21'403'443	Fr. -8'813'728	Fr. -8'813'728	Fr. -8'813'730
Hünenberg	Fr. -9'535'217	Fr. -8'987'822	Fr. -3'178'405	Fr. -3'178'405	Fr. -3'178'407
Steinhausen	Fr. 1'981	Fr. -2'283'765	Fr. 660	Fr. 660	Fr. 661
Risch	Fr. -4'546'921	Fr. -8'166'680	Fr. -1'515'640	Fr. -1'515'640	Fr. -1'515'641
Walchwil	Fr. 3'064'723	Fr. 1'041'180	Fr. 1'021'574	Fr. 1'021'574	Fr. 1'021'575
Neuheim	Fr. -5'322'769	Fr. -4'561'452	Fr. -1'774'256	Fr. -1'774'256	Fr. -1'774'257
Total	Fr. -	Fr. -	Fr. -	Fr. -	Fr. -

* Die Beiträge je Gemeinde sind auf ganze Zahlen gerundet.

Bemessungsgrundlagen

Gemeinde	Kantonssteuerertrag 2019	Anzahl Einwohner per 31.12.2019	Kantonssteuerertrag 2019, pro Kopf	1 Steuerprozentpunkt 2019
Zug	Fr. 290'314'768	30'618	Fr. 9'482	Fr. 3'999'641
Oberägeri	Fr. 36'919'526	6'244	Fr. 5'913	Fr. 525'792
Unterägeri	Fr. 20'539'590	8'868	Fr. 2'316	Fr. 290'065
Menzingen	Fr. 6'822'283	4'551	Fr. 1'499	Fr. 97'029
Baar	Fr. 147'699'237	24'617	Fr. 6'000	Fr. 2'047'026
Cham	Fr. 50'925'372	16'893	Fr. 3'015	Fr. 712'206
Hünenberg	Fr. 30'933'754	8'784	Fr. 3'522	Fr. 436'031
Steinhausen	Fr. 46'593'945	10'129	Fr. 4'600	Fr. 652'623
Risch	Fr. 45'959'796	10'990	Fr. 4'182	Fr. 641'240
Walchwil	Fr. 25'047'605	3'711	Fr. 6'750	Fr. 361'242
Neuheim	Fr. 5'356'033	2'237	Fr. 2'394	Fr. 76'703
Total	Fr. 707'111'909	127'642	Fr. 49'672	Fr. 9'839'598

Entwicklung ZFA Beiträge bzw. Ausgleichszahlungen je Gemeinde





Kanton Zug

Beiträge der Einwohnergemeinden an die Zahlung des Kantons in den nationalen Ressourcenausgleich 2021

Zahlung Kanton Zug in den nationalen Finanzausgleich

Jahr	Ressourcenausgleich	Lastenausgleich	Härteausgleich	Total Beitrag Zug	Bemessungsgrundlage Jahre
2021	Fr. 331'241'365	Fr. -463'744	Fr. 1'109'573	Fr. 331'887'194	2015, 2016, 2017

Beiträge der Einwohnergemeinden an die Zahlung des Kantons Zug in den nationalen Ressourcenausgleich

Gemeinde	Beitrag je Gemeinde*		Zahlungstranchen		Bemessungsgrundlage Kantonssteuerertrag 2019 auf 80 % normiert
	Aktueller Beitrag 2021	Vorjahresvergleich 2020	Valuta 1. Hälfte: Mo, 28. Jun. 2021	Valuta Schlusszahlung: Mi, 29. Dez. 2021	
Zug	Fr. 19'818'671	Fr. 18'011'924	Fr. 9'909'335.50	Fr. 9'909'335.50	Fr. 330'311'177
Oberägeri	Fr. 2'530'646	Fr. 2'172'222	Fr. 1'265'323.00	Fr. 1'265'323.00	Fr. 42'177'442
Unterägeri	Fr. 1'406'415	Fr. 1'373'621	Fr. 703'207.50	Fr. 703'207.50	Fr. 23'440'243
Menzingen	Fr. 467'554	Fr. 451'359	Fr. 233'777.00	Fr. 233'777.00	Fr. 7'792'572
Baar	Fr. 10'090'170	Fr. 9'887'328	Fr. 5'045'085.00	Fr. 5'045'085.00	Fr. 168'169'501
Cham	Fr. 3'482'846	Fr. 3'399'040	Fr. 1'741'423.00	Fr. 1'741'423.00	Fr. 58'047'427
Hünenberg	Fr. 2'117'644	Fr. 1'960'513	Fr. 1'058'822.00	Fr. 1'058'822.00	Fr. 35'294'066
Steinhausen	Fr. 3'187'210	Fr. 2'753'888	Fr. 1'593'605.00	Fr. 1'593'605.00	Fr. 53'120'173
Risch	Fr. 3'142'332	Fr. 2'601'842	Fr. 1'571'166.00	Fr. 1'571'166.00	Fr. 52'372'198
Walchwil	Fr. 1'719'602	Fr. 1'256'877	Fr. 859'801.00	Fr. 859'801.00	Fr. 28'660'028
Neuheim	Fr. 367'384	Fr. 377'814	Fr. 183'692.00	Fr. 183'692.00	Fr. 6'123'064
Total	Fr. 48'330'474	Fr. 44'246'428	Fr. 24'165'237.00	Fr. 24'165'237.00	Fr. 805'507'892

* Die Beiträge je Gemeinde sind auf ganze Zahlen gerundet.

Beiträge in Prozent des Kantonssteuerertrags: 6.0 %

Die Belastungsobergrenze von 40 % des jährlichen Kantonsbeitrages an den Ressourcenausgleich beträgt: Fr. 132'496'546

Entwicklung Beiträge an den nationalen Finanzausgleich je Gemeinde

